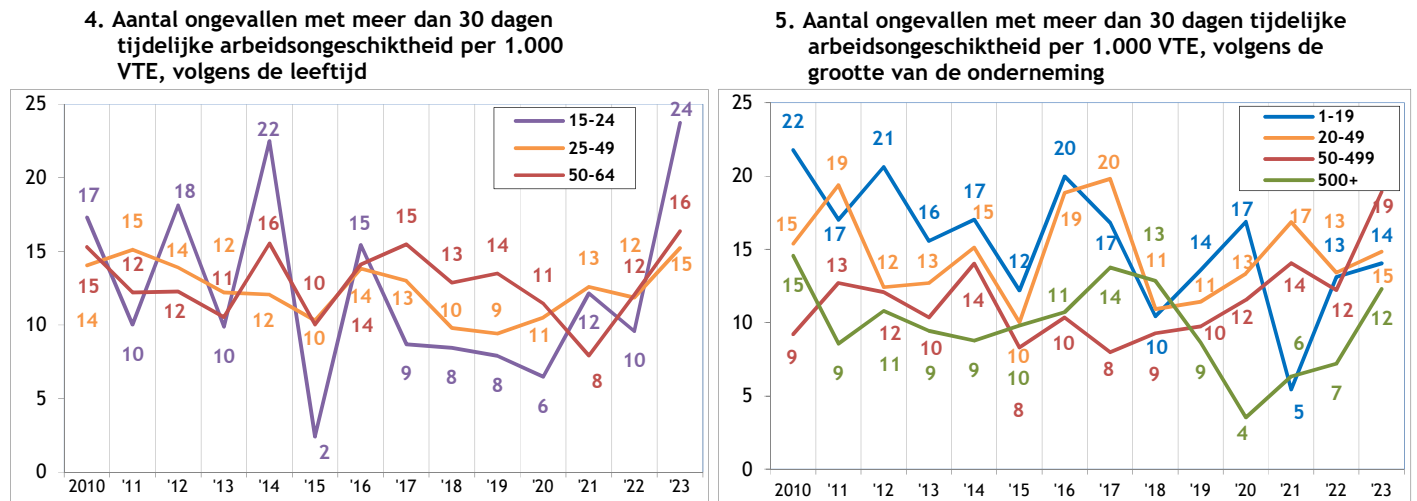
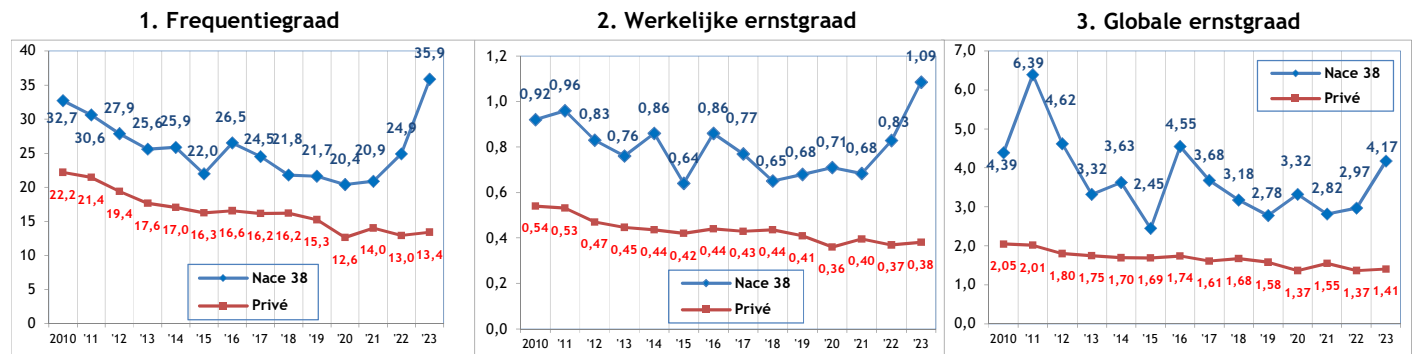


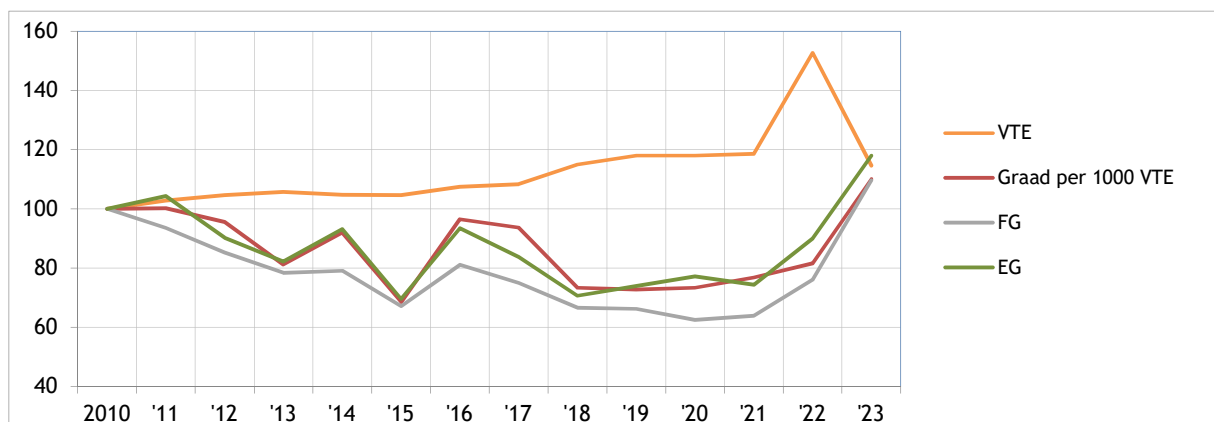
Sectorfiche : Inzameling, verwerking en verwijdering van afval; terugwinning NACE 38 2019-2023 - Arbeidsplaats

Aantal ongevallen per jaar	2019*	2020	2021	2022	2023
Aantal ongevallen met tijdelijke ongeschiktheid	326	299	313	509	607
Aantal ongevallen met voorziene blijvende ongeschiktheid	89	88	90	105	57
Aantal ongevallen met dodelijke afloop	0	2	0	1	0
Totaal aantal ongevallen (zonder gevolg inbegrepen)	714	631	649	970	1.036

Aantal werkgevers of werknemers per jaar	2019	2020	2021	2022	2023
Aantal werkgevers	527	525	531	546	588
Aantal werknemers (VTE)	10.590	10.266	10.510	11.003	10.638



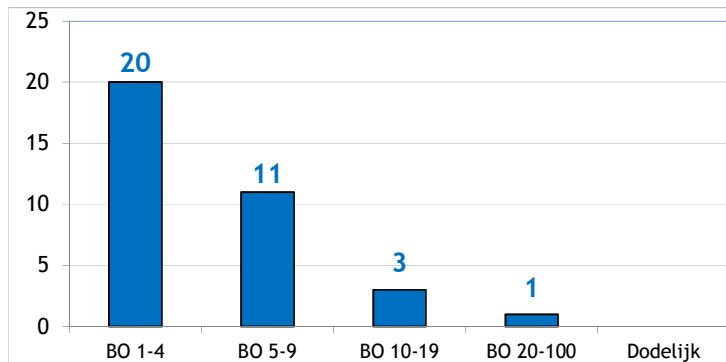
6. Evolutie van 2010 tot 2023 van de werkgelegenheid (VTE), van de graad van de ongevallen met meer dan 30 dagen tijdelijke ongeschiktheid per 1000 VTE, van de frequentiegraad en van de werkelijke ernstgraad (2010=100)



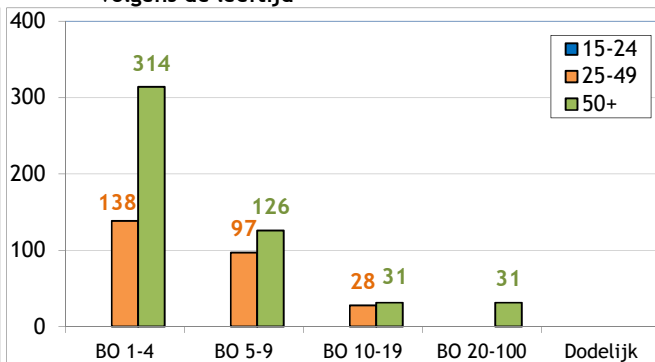
* Van de 714 ongevallen van 2019 hebben er 0 geleid tot het overlijden van het slachtoffer en werden er 35 via bekrachtiging of een vonnis geregeld met een definitieve blijvende ongeschiktheid. Die 35 ongevallen worden geanalyseerd op de achterkant van deze fiche.

Analyse van de 35 ongevallen die in 2019 op de arbeidsplaats zijn gebeurd, met dodelijke afloop of blijvende ongeschiktheid tot gevolg (toestand september 2024)

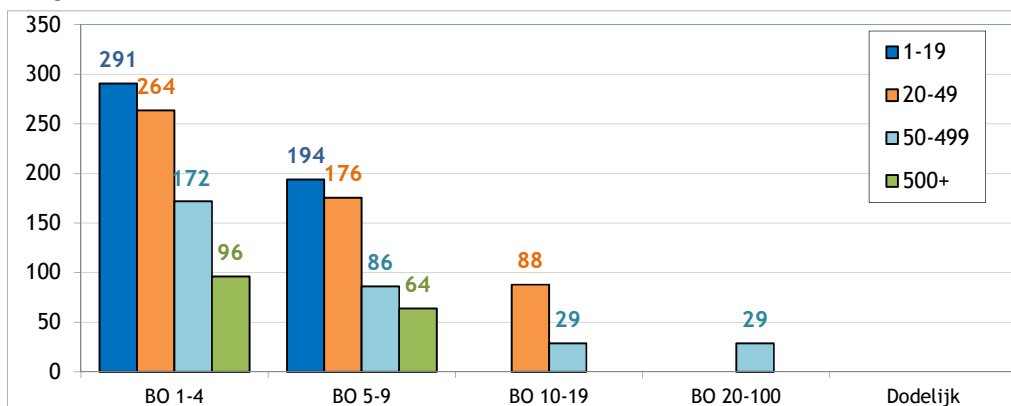
1. Aantal arbeidsongevallen van 2019 met dodelijke afloop of blijvende ongeschiktheid volgens de graad van BO



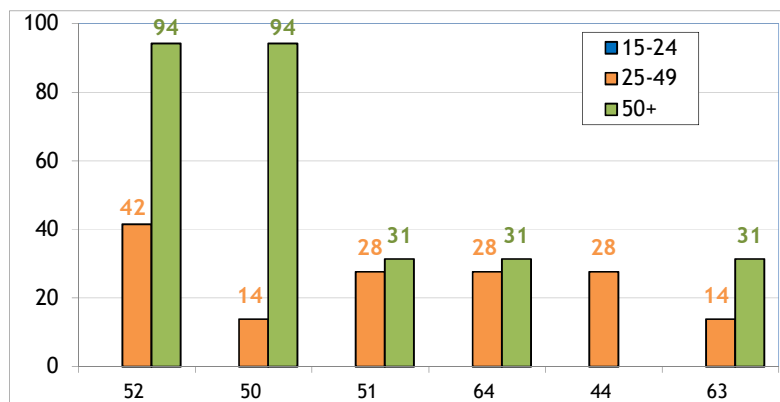
2. Aantal arbeidsongevallen van 2019 per 100.000 VTE met dodelijke afloop of blijvende ongeschiktheid, volgens de leeftijd



3. Aantal arbeidsongevallen van 2019 per 100.000 VTE met dodelijke afloop of een blijvende ongeschiktheid, volgens de grootte van de onderneming



4. De 6 belangrijkste oorzaken (afwijkende gebeurtenis) van de ongevallen van 2019 met een dodelijke afloop of blijvende ongeschiktheid tot gevolg : aantal ongevallen per 100 000 VTE per type oorzaak, volgens de leeftijd (57% van de ongevallen)



52 : Uitglijden of struikelen met val, vallen van personen - op ± dezelfde hoogte (17%)

50 : Uitglijden of struikelen met val, vallen van personen - niet gespecificeerd (11%)

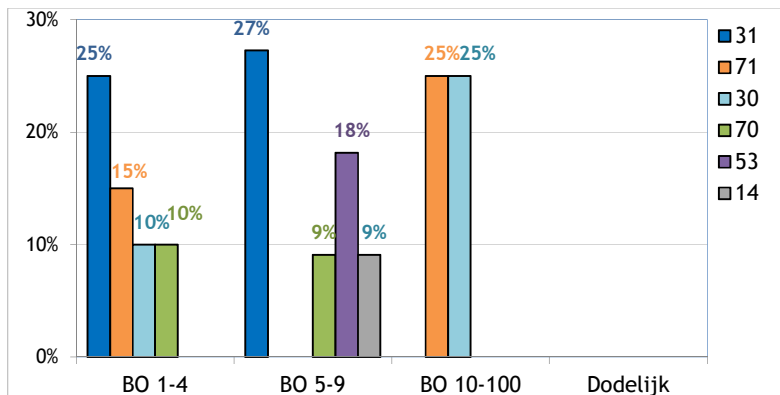
51 : Vallen van personen - van hoogte (9%)

64 : Ongecoördineerde, onbeheerste of verkeerde bewegingen (9%)

44 : Verlies van controle (geheel of gedeeltelijk) - over een voorwerp (dat wordt gedragen, verplaatst, gehanteerd enz.) (6%)

63 : Door een voorwerp of de vaart daarvan gegrepen of meegesleept worden (6%)

5. De 6 belangrijkste soorten ongevallen (contact-verwonding) van 2019 met dodelijke afloop of blijvende ongeschiktheid tot gevolg : percentage van die modelongevallen in elke ernstklasse (dodelijke afloop of BO) (60% van de ongevallen)



31 : Verticale beweging, verplettering op/tegen (gevolg van een val) (23%)

71 : Fysieke belasting - van het bewegingsapparaat (11%)

30 : Verplettering door verticale of horizontale beweging op of tegen een onbeweeglijk voorwerp (het slachtoffer beweegt) - niet gespecificeerd (9%)

70 : Fysieke belasting van het lichaam, psychische belasting - niet gespecificeerd (9%)

53 : Contact met een hard of ruw voorwerp (6%)

14 : Contact met voorwerp of omgeving - koud of bevroren (3%)